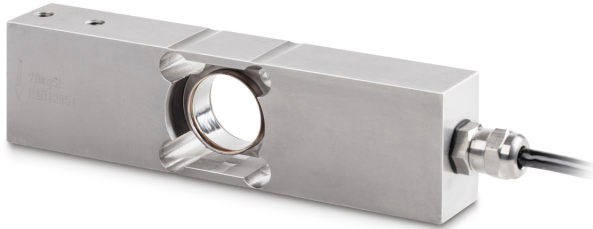


KERN CP 10-3P9

KERN

Cella di carico Single Point in acciaio antiruggine



Categoria

Marchio	Sauter
Categoria di prodotto	Cella di misura
Gruppo di prodotti	Cella di carico
Famiglia di prodotti	CP P9

Sistema di misura

Portata [Max]	10 kg
Collegamento della celle di carico	6-conduttori
Celle di carico OIML classe	C3
Celle di carico - Risoluzione (calibrabile)	3000 e
Dimensione massima della piattaforma	400×400 mm
Cella di carico - Valore caratteristico - nominale	2 mV/V
Cella di carico - Valore caratteristico - varianza	0,2 mV/V
Celle di carico - Y-valore	10000
Celle di carico - Errore combinato	0,023%
Cella di carico - Peso morto [Min] (%)	0%
Applicazioni di misura	massa
Cella di carico - Resistenza di entrata - nominale	380 Ω
Cella di carico - Resistenza di uscita - nominale	350 Ω
Cella di carico - Resistenza di isolamento - [Min]	5000 MΩ
Cella di carico - Tensione di alimentazione consigliata [Min]	5 V
Cella di carico - Tensione di alimentazione consigliata [Max]	12 V
Cella di carico - Resistenza di entrata - varianza	15 Ω
Cella di carico - Resistenza di uscita - varianza	10 Ω
Directione de la forza	compressione

Omologazione

Marchio CE	✓
------------	---

Design

Struttura	Cella di carico Single-Point
Dimensioni (L×P×A)	150×40×25 mm
Materiale	acciaio inossidabile
Lunghezza cavo	3 m
Montaggio - applicazione della forza	Foro filettato M6
Montaggio - dissipazione della forza	Foro filettato M6

Funzioni

Protetta IP - unità completa	IP68 IP69K
------------------------------	---------------

Condizioni ambientali

Utilizzare la temperatura [Min]	-10 °C
Utilizzare la temperatura [Max]	40 °C
Temperatura ambiente [Min]	-35 °C
Temperatura ambiente [Max]	65 °C
Temperatura di stoccaggio [Min]	-40 °C
Temperatura di stoccaggio [Max]	70 °C

Imballaggio e spedizione

Divisione forza [d] (N)	1 d
Dimensioni imballaggio (L×P×H)	230×115×45 mm
Peso netto	0,999 kg
Metodo di spedizione	Servizio pacchi
Peso netto ca.	1,00 kg
Peso lordo ca.	1,2 kg
Peso di spedizione	1,065 kg

Servizi

Numero di articolo per calibrazione DAkkS (forza di compressione)	963-261V
---	----------

KERN CP 10-3P9



Cella di carico Single Point in acciaio antiruggine

Pittogrammi

STANDARD



OPTION

